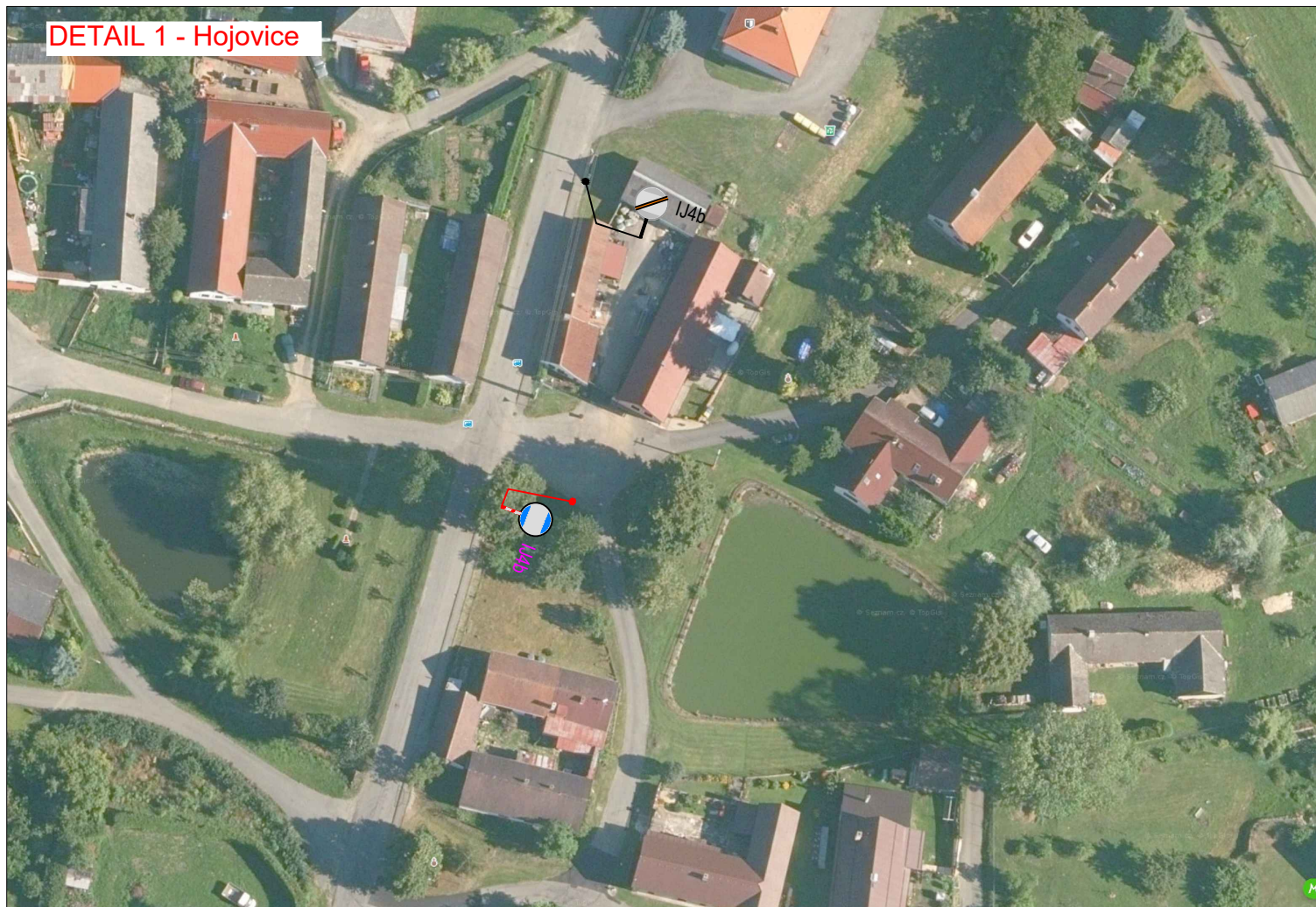
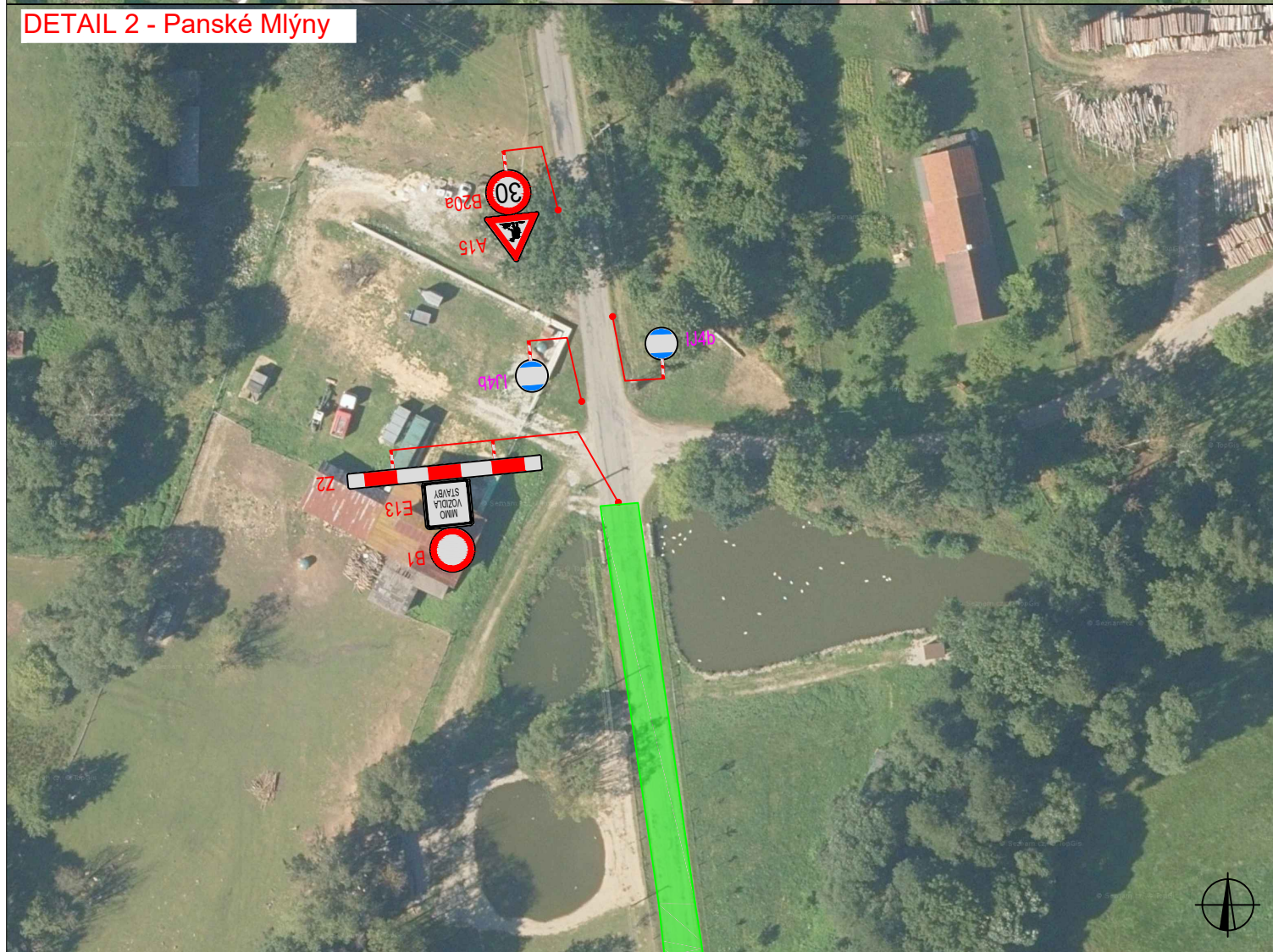


DETAIL 1 - Hojovice



DETAIL 2 - Panské Mlýny



SITUACE ŠIRŠÍCH VZTAHŮ



LEGENDA



TRVALÉ SVISLÉ
DOPRAVNÍ ZNAČENÍ



NAVRŽENÉ PŘECHODNÉ
DOPRAVNÍ ZNAČENÍ



PRACOVNÍ MÍSTO



DOČASNĚ ZNEPLATNĚNÉ
TRVALÉ DOPRAVNÍ ZNAČENÍ



STANOVENÉ PŘECHODNÉ
DOPRAVNÍ ZNAČENÍ

INSTALACE PŘECHODNÉHO DOPRAVNÍHO ZNAČENÍ BUDE PROVEDENO DLE
PRAVIDEL TP 65 A TP 66 A TP 133

ZODPOVĚDNÝ PROJEKTANT:	Ing. Kateřina Čísařová		 GEFAB CS spol. s r.o. Švédská 324/5, 620 00 Brno www.gefab.cz
VYPRACOVAL:	Matěj Sabela		
KONTROLOVAL:	Ing. Kateřina Čísařová		
NÁZEV STAVBY:	III/1361 Panské Mlýny, most ev.č.1361-2 kraj Vysočina		ČÍSLO ZAKÁZKY: 133/2026 DATUM: 05/2026 FORMÁT: A3
OBSAH:	Situace dopravně-inženýrských opatření		MĚŘÍTKO: 1:1 ÚČEL: RDS
			ČÍSLO PŘÍLOHY: 1.1 SOUPRAVA: